



# NELCON

## **NEXT LEVEL CONSTRUCTION**

**Bauen neu definiert:  
tragende Wände aus dem 3D-Drucker  
einfacher, schneller, wirtschaftlicher**

# NELCON - WIR DRUCKEN IHRE WÄNDE

## 3D-gedruckte Betonwände für maximale Effizienz und Präzision

Innovativ, effizient, zukunftsweisend: **NELCON** revolutioniert den Bau mit modernster **3D-Drucktechnologie** für massive Betonwände. Das Verfahren ermöglicht es, tragende Wände aus Normbeton zu drucken, die üblichen statischen Anforderungen gerecht werden und sich mühelos in moderne Bauprojekte integrieren.

Die Bauindustrie steht vor zahlreichen Herausforderungen: steigenden Kosten, Fachkräftemangel und der Notwendigkeit nachhaltiger Lösungen. Wir begegnen diesen Herausforderungen mit einem einzigartigen Produktionsverfahren, das klassische Arbeitsschritte überflüssig macht.

Das beschwerliche und zeitintensive Mauern sowie aufwendige Schalungsarbeiten und manuelle Vermessungen entfallen, wodurch **Bauzeiten verkürzt und die Materialeinsätze optimiert werden.**



## Symbiose aus Erfahrung und Innovation

**NELCON** verkörpert die Partnerschaft zwischen **ZÜBLIN** und **INSTATIQ** und ist die logische Konsequenz zweier Visionäre. Gemeinsam treiben sie durch gebündelte Expertise Bauinnovation voran – effizient, ressourcenschonend und zukunftssicher.

Mit über **125 Jahren Erfahrung** im Bauwesen zählt **ZÜBLIN** zu den führenden Pionieren der Branche. Doch statt sich auf Vergangenenem auszuruhen, stellt sich das Unternehmen täglich die Frage: Wie gestalten wir die Zukunft des Bauens?

Die Antwort liegt in der intelligenten Vereinigung von gesellschaftlicher Verantwort-

tung, innovativen Lösungen, Digitalisierung und Nachhaltigkeit.

Als Spin-off der **Putzmeister Gruppe** revolutioniert **INSTATIQ** mit der robotergestützten **3D-Betondrucktechnologie** Progress One die Baupraxis. Der Großraumroboter druckt präzise und schalungsfrei monolithische, tragende Wände – direkt vor Ort. Das Ergebnis: ein schnelles, wirtschaftliches Vorgehen, das einfach in die heutigen Baustellenprozesse integriert werden kann.

## Aktuelle Herausforderungen der Baubranche:

	Arbeitsproduktivität	Wanddicke und Wohnfläche	CO <sub>2</sub> -Emissionen	Arbeitsbedingungen	Personalplanung	Personalkapazität	Digitalisierung und Gewerke-Koordination
<b>Klassischer Bauprozess</b>	23 % niedriger als 1991 <sup>1</sup>	Standard-Mauerwerk mit geringen Druckfestigkeiten	Verantwortlich für 40 % der globalen Emissionen	Lärm, Staub, hohe körperliche Belastung	Fluktuation, Krankheit, Fachkräftemangel	Personalintensive Baustellen	Manuelle, analoge Abstimmungen führen zu Medienbrüchen und Fehlern
<b>Ihre Vorteile im NELCON-Prozess</b>	Doppelte Baugeschwindigkeit bei 50 % weniger Personal	Tragende Wände bis zu 20 % dünner	Bis zu 40 % weniger CO <sub>2</sub> als Kalksandstein	Robotik-Einsatz, weniger schwere Arbeit	Robuste Industrieroboter für stabile Abläufe	Bis zu 6 Personen weniger pro Baustelle	Ganzheitliches BIM-Modell: Elektrik, TGA und Fenster in die Wandkonstruktion integriert

<sup>1</sup>Quelle: Hauptverband der Deutschen Bauindustrie e. V.

# ZUKUNFTSWEISENDE LÖSUNGEN FÜR SCHNELLERES BAUEN

## Unsere Leistungen im Überblick



### PLANUNG UND BERATUNG

- > **Individuelle Analyse** bereits geplanter Projekte – bei Bedarf übernehmen wir die statische Umplanung von Mauerwerk auf 3D-Druck und führen Machbarkeitsstudien sowie den Zulassungsprozess durch
- > **Gemeinsame Entwicklung 3D-optimierter Entwurfskonzepte**, die kreative Freiheit mit statischen Anforderungen verbinden
- > Begleitung durch alle Leistungsphasen – **von der Idee bis zur Umsetzung**



### REALISIERUNG

- > Einsatz modernster 3D-Drucktechnologie vor Ort
- > Präzise Fertigung tragender Betonwände in kürzester Zeit
- > Printing as a Service (PaaS): Wir drucken Ihre Wände – Sie bauen den Rest



### ANWENDUNGSBEREICHE

- > Einfamilienhäuser und Doppelhaushälften
- > Mehrfamilienhäuser
- > Industrie- und Gewerbebauten
- > Garten- und Landschaftsbau

### IHRE VISION, UNSER AUFTRAG

Ob individuelles Wohnhaus, modernes Mehrfamilienhaus oder funktionaler Gewerbebau – wir setzen Ihre Vision mit unserer innovativen Technologie gerne für Sie um.



## MIT NELCON SPAREN UND VIELE VORTEILE NUTZEN



### GELD SPAREN

Durch eine schlankere Bauweise der Wände werden Materialkosten reduziert und zusätzlicher Wohnraum geschaffen.



### ZEIT SPAREN

Dank der digitalen Planung und einfacher Integration in den Bauablauf reduzieren wir die Bauzeit.



### CO<sub>2</sub> SPAREN

40% weniger CO<sub>2</sub>-Emissionen im Vergleich zu klassischem Kalksteinmauerwerk.



### EFFIZIENTER BAUEN

Durch einen höheren Automatisierungsgrad und modernste Technologien reduzieren wir die manuelle Arbeit um 80%.



### ATTRAKTIVE ARBEITSPLÄTZE

Lärm, Staub und hohe körperliche Belastungen werden reduziert und sichere, moderne und attraktive Arbeitsplätze geschaffen.

# INNOVATION, DIE SICH BEWÄHRT

NELCON setzt neue Maßstäbe in der Bauindustrie.  
Folgende Projekte zeigen, wie modernste 3D-Druck-  
technologie den Bauprozess revolutioniert.

Einfacher, schneller und wirtschaftlicher.

## Industriehalle, Stuttgart-Weilimdorf

- > Objekt: Industriehalle
- > Ort: Baden-Württemberg, Deutschland
- > Gedruckte Fläche: 128 m<sup>2</sup>
- > Gedrucktes Volumen: 31 m<sup>3</sup>
- > Baujahr: 2023



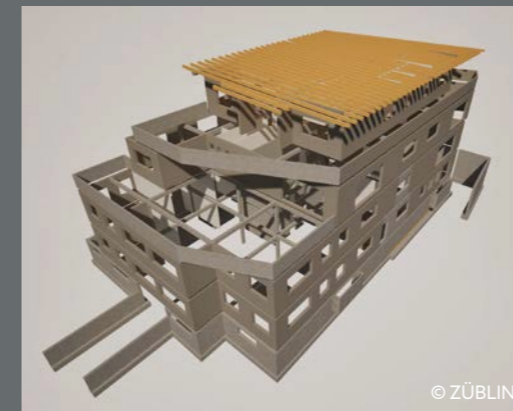
## Teilprojekt Großbaustelle, Metzingen

- > Objekt: Mehrfamilienhaus
- > Ort: Baden-Württemberg, Deutschland
- > Gedruckte Fläche: 141 m<sup>2</sup>
- > Gedrucktes Volumen: 23 m<sup>3</sup>
- > Baujahr: 2025



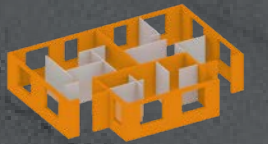
## NOBUGS Headquarter, Tirol

- > Objekt: Office-Gebäude
- > Ort: Tirol, Österreich
- > Gedruckte Fläche: 1.400 m<sup>2</sup>
- > Gedrucktes Volumen: 350 m<sup>3</sup>
- > Baujahr: 2026

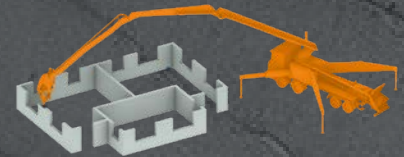


## BAUPROZESS – digitalisiert und automatisiert

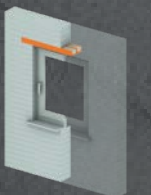
1. Definition der zu  
druckenden Strukturen  
und Gewerkeplanung



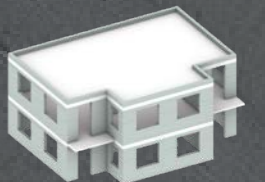
2. Automatisiertes  
Drucken auf  
der Baustelle



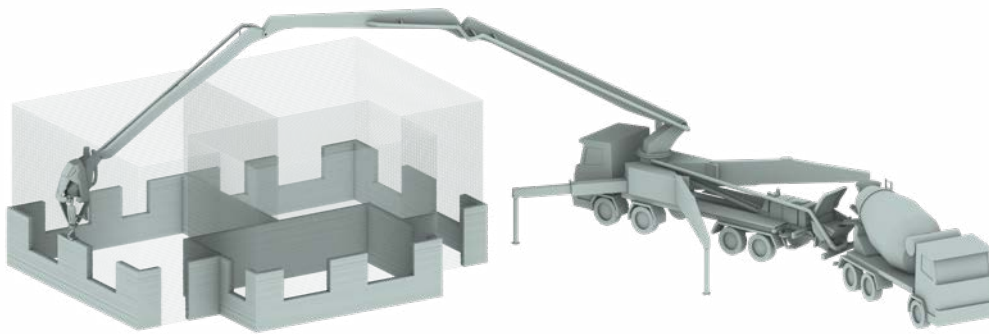
3. Integration anschlie-  
ßender Gewerke in  
den Druckprozess



4. Automatisierte  
Baudokumentation



# NELCON



**NELCON GmbH & Co. KG**  
Schelmenwasenstraße 37  
70567 Stuttgart

info@nelcon.de  
www.nelcon.de

**Ihr Ansprechpartner**  
Chris Brandstädt  
Mobil: +49 160 2235828  
Mail: chris.brandstaett@nelcon.de



[www.nelcon.de](http://www.nelcon.de)

Subject to technical modifications and errors. V3,12/25.  
© by NELCON GmbH & Co. KG. All rights reserved.

Fotos: Trevor Adeline / KOTO / Adobe Stock (Titelseite);  
Fitry / Adobe Stock (S. 5)